

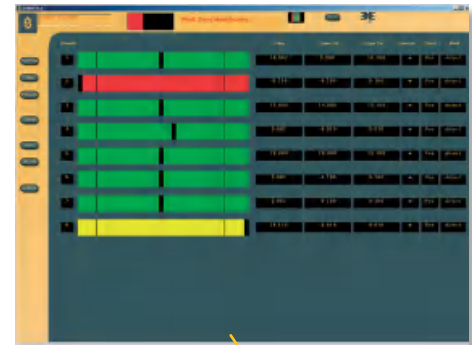


多通道处理器

S_View D200S

描述

- 8通道数据处理器(适用Sylvac 传感器 P2 to P50)
- 动态测量(200次/s)
- 多通道测量的理想配置
- 控制气动提升装置指令
- 软件支持同时连接24个传感器(图表显示)
- 发送数据到 Excel, notepad 或指定的文件
- 可按照指定顺序发送数据
- 通道间运算功能
- 可以脱离电脑单独使用



Sylvac传感器8通道输入

软件支持同时连接24个传感器(图表显示)

公差指示

USB连接 (2x)
或 RS232连接
(1x)

光耦数字输出接口

USB连接 (2x)
或 RS232连接
(1x)



USB



804.1210

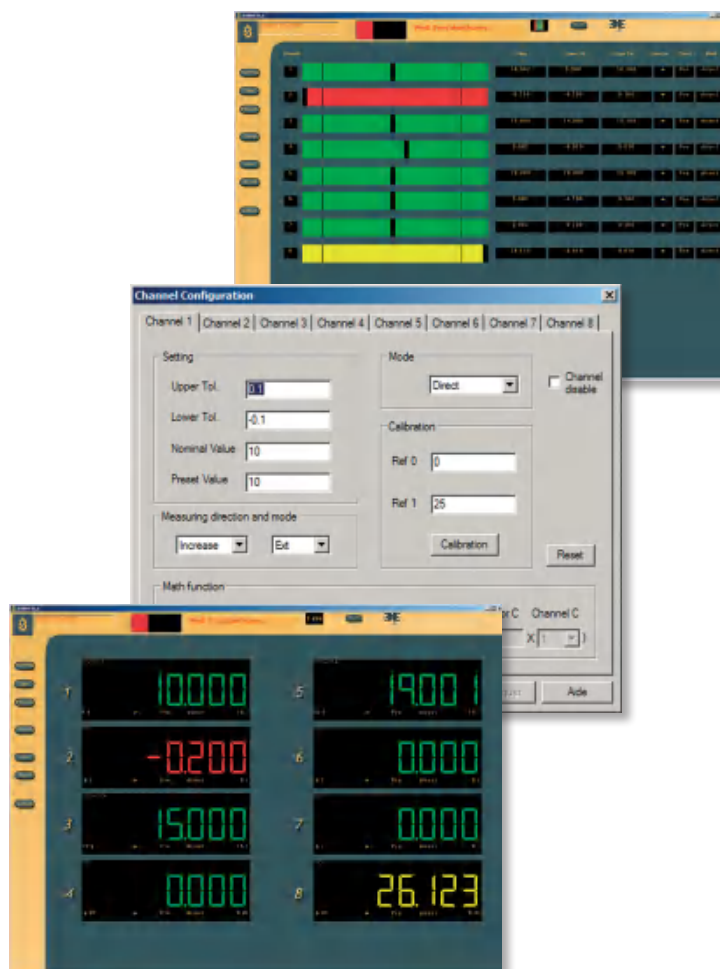


多通道处理器

S_View D200S

显示界面/软件

- mm/inch选择
- 分辨率选择
- 预设值功能
- 发送数据
- LED公差显示
- 最小/最大/差值显示
- 单个通道测量方向选择
- 数字/图形显示切换
- 工件整体公差状态
- 通道设定功能
- 数据发送顺序设定
- 外接控制器设置
- 外接开关设备设置
- 打开/保存参数设置
- 调用参数设置加载到D200S



技术参数

		804.1200
型号		D200S
最大允许误差	μm	P2 : 1.5 / P5 : 1.6 / P10 : 1.6 / P25 : 1.9 / P50 : 3.9
重复性	μm	P2 : 0.2 / P5 : 0.2 / P10 : 0.2 / P25 : 0.2 / P50 : 0.4
测量频率		200 数据/秒
尺寸	mm	304 x 171 x 61
重量	kg	1.2
外壳		Aluminium profile, Terlend plastic, ABS and aluminium vanished
防护等级, 依据 IEC 60529		IP50
数据输出		USB / RS232 ¹⁾
电脑程序设置参数		●

¹⁾ 参见数据线部分



多通道处理器

S_View D200S

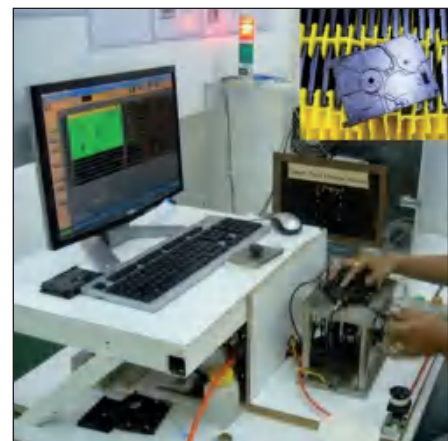
仪器配置

- D200S
- 垂直安装用支撑脚
- 充电器，视国别不同 (904. 4000)
- USB数据线用于连接电脑 (804. 1210)
- 带有D200S软件的CD碟
- 操作手册

应用



台阶轴内外径多尺寸测量



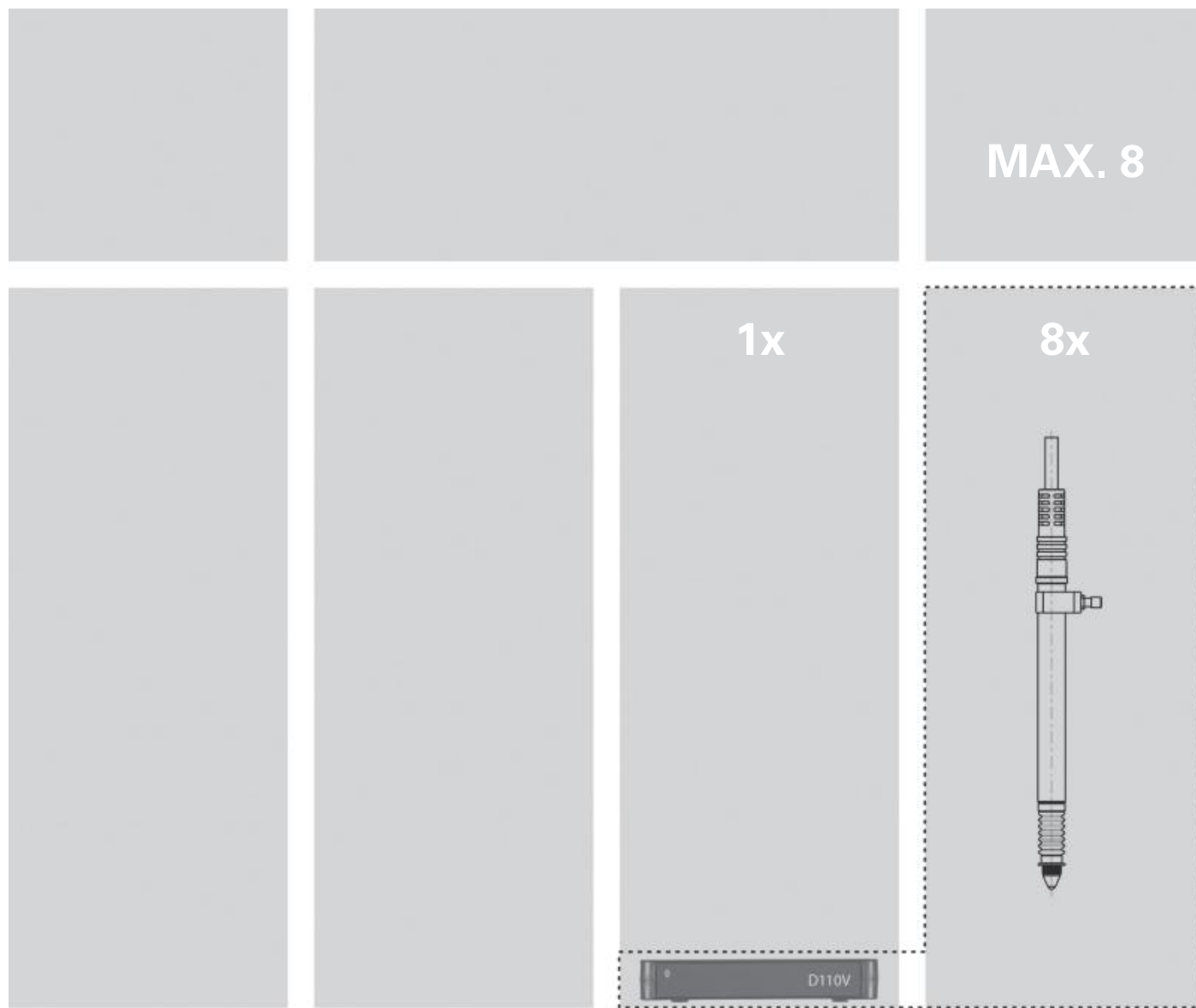
多传感器测量应用



多通道处理器

S_View D200S

D110V气动提升装置连接示意





多通道处理器

S_View D200S

连接示意

