

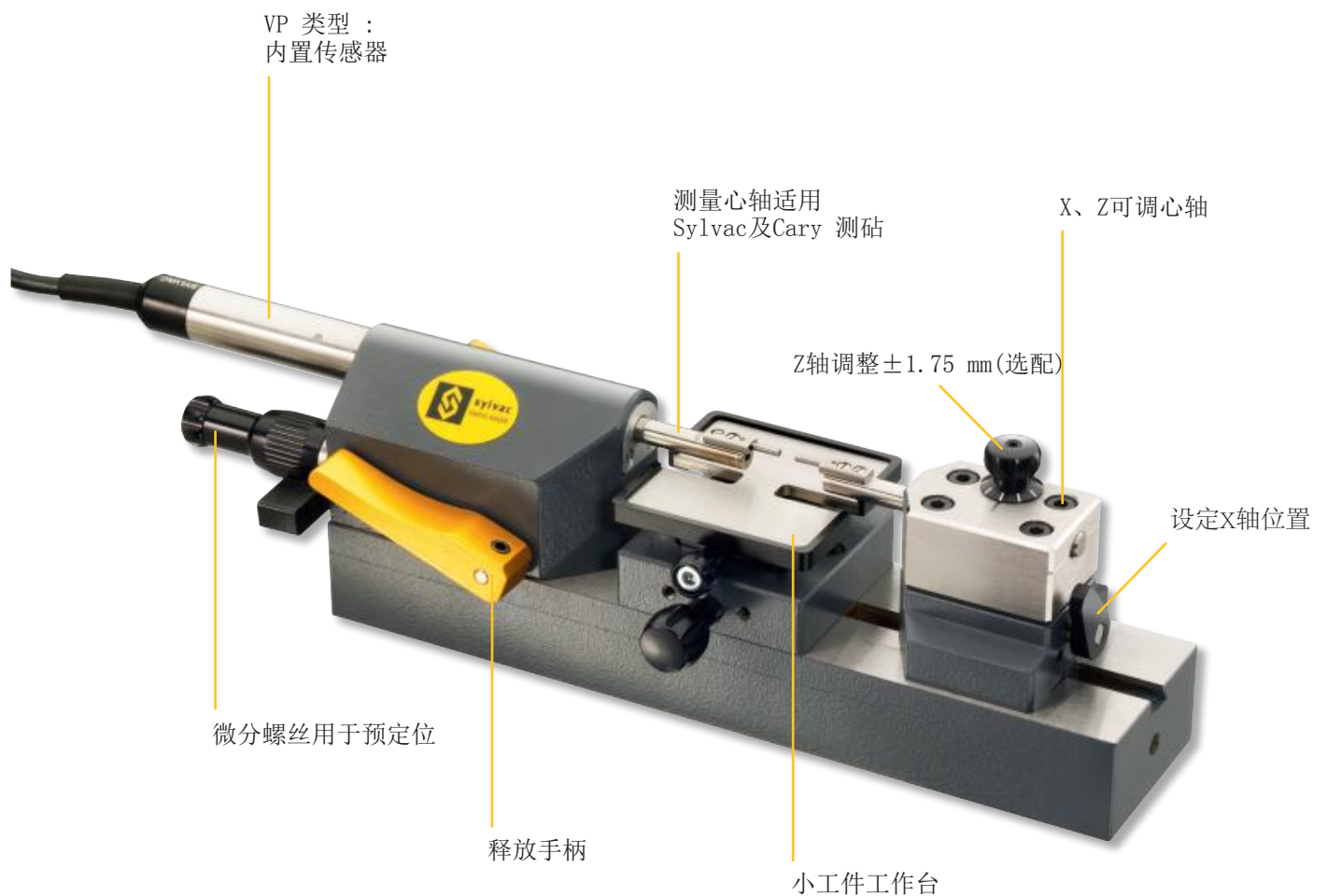


小型测量台

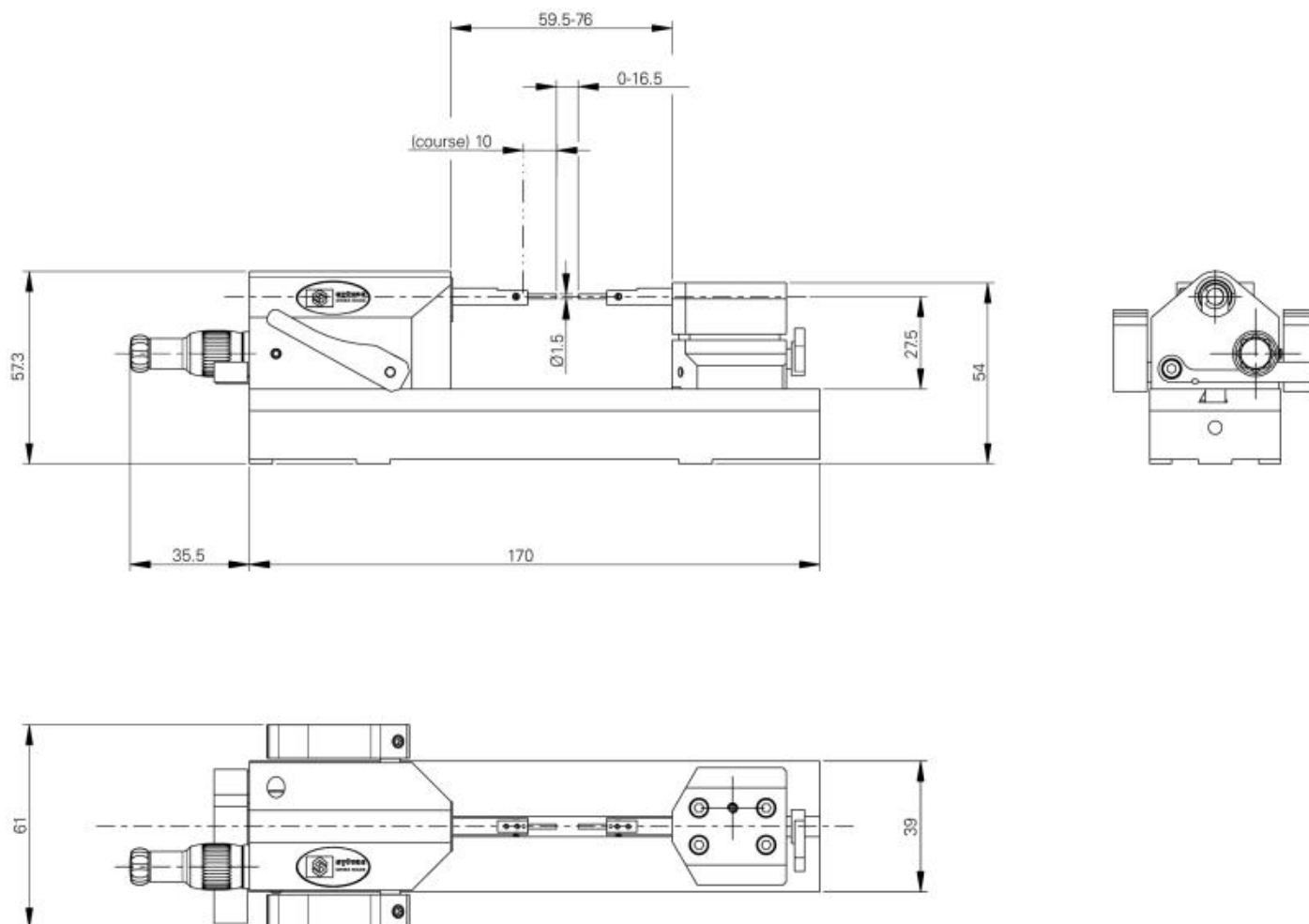
PS17

描述

- 方便灵活便于使用
- 测量心轴可调：X及Z方向
- 高精度微分螺母确保准确预定位
- 适用Sylvac测砧 (Ø1.5mm) 及Cary测砧
- 多种附件可选
- 两种型号：
 - 内置P10传感器 (VP)
 - Ø8mm装卡孔，可配置其他多种测量装置 (VS)
- 更多特殊应用参见宣传彩页 «Measuring benches PS15-16-17»



图纸尺寸



技术参数

		908.1240	908.1241
型号		VS ¹⁾	VP ¹⁾
测量系统		Dial gauges ²⁾	Integrated P10 capacitive probe
应用范围	mm		37
测量范围	mm		10
可调测力	N		0.2 - 1.0
重量	kg	1.4	1.5
Ø 1.5 mm测砧装卡			●
适用 Cary测砧			●
微分螺丝			●

¹⁾ 标配Ø 1.5 mm测砧

²⁾ 不含



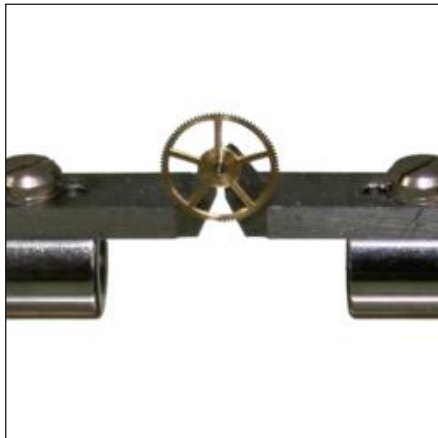
小型测量台

PS17

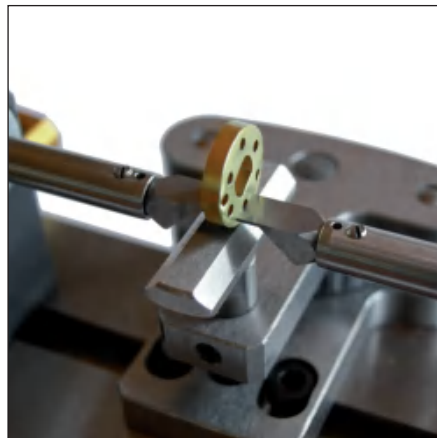
仪器配置

- 仪器主机
- 操作手册
- \varnothing 1.5 mm 测砧 (908.2175)
- VP校准证书

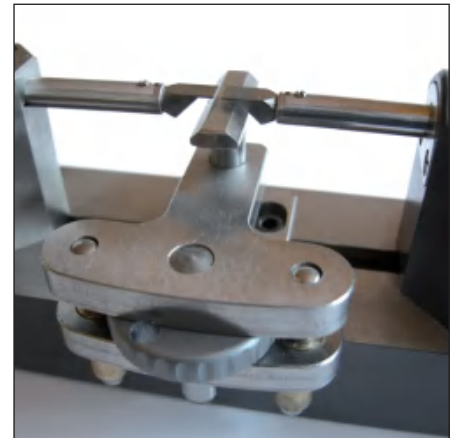
基本应用



特殊测砧用于 PS17. 需定制



刀口测砧，厚度0.4 mm，XYZ 工作台



带高度调节的特殊工作台

工作台及测砧

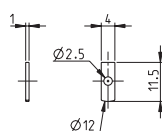
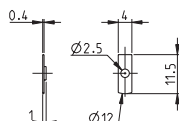
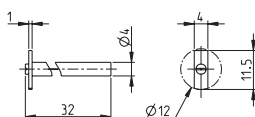
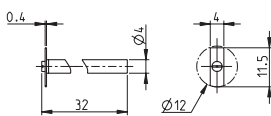
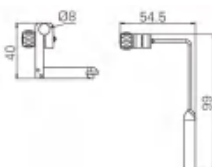
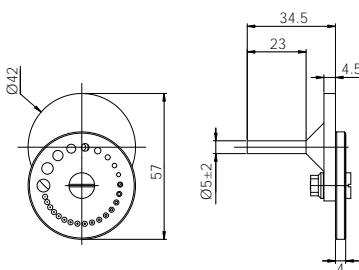
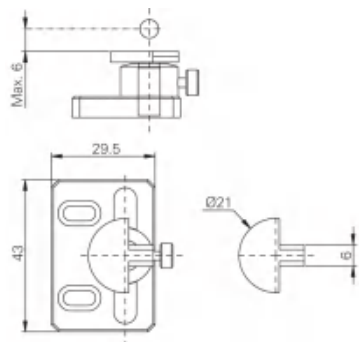
参考第 158-162页





小型测量台

附件

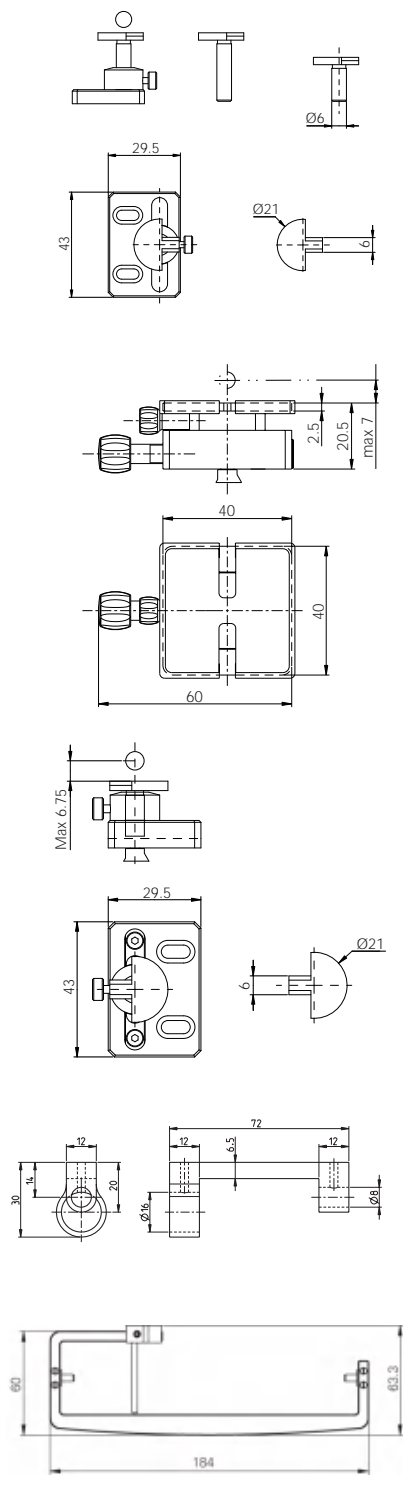


		PS15 H	PS15 V	PS16 VS/VP	PS16 LVS/LVP	PS17
908.2170	XYZ可调工作台	●				
908.2172	25孔旋转工作台, 孔径从 0.2 到 5 mm		●			
908.2150	释放手柄			●	●	
908.2184	0.4 mm 钨钢刀口测砧, 带装卡销轴				●	
908.2185	1 mm 钨钢刀口测砧, 带装卡销轴				●	
908.2186	0.4 mm 钨钢刀口测砧				●	
908.2187	1 mm 钨钢刀口测砧				●	



小型测量台

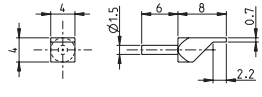
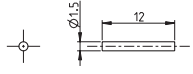
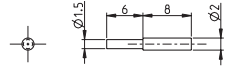
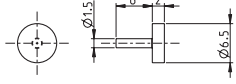
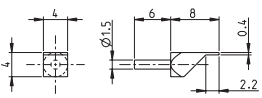
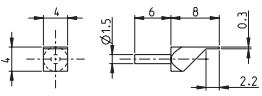
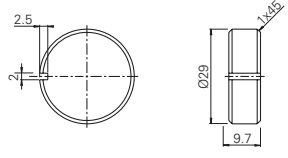
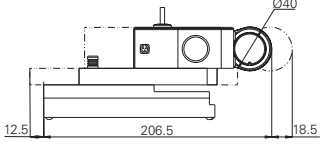
附件



		PS15 H	PS15 H +	PS15 V	PS15 V +	PS16 VS/VP	PS16 LVS/LVP	PS17
908.2190	XYZ可调工作台					•		
908.2301	H型XY可调工作台							•
908.2290	XYZ可调工作台							•
908.2194	千分表夹持器 (指示高度/深度)						•	
908.2195	提升装置							•

小型测量台

附件

		PS15 H	PS15 H +	PS15 V	PS15 V +	PS16 VS/VP	PS16 LVS/LVP	PS17
	908.2174		•		•	•		•
	908.2175		•		•	•		•
	908.2176		•		•	•		•
	908.2177		•		•	•		•
	908.2178		•		•	•		•
	908.2179		•		•	•		•
	908.2198							
	908.2199	•	•			•		•



小型测量台

附件

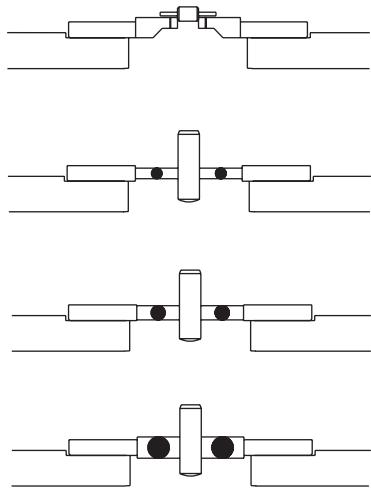
		PS15 H	PS15 H +	PS15 V	PS15 V +	PS16 VS/VP	PS16 LVS/LVP	PS17
	908.2180 标准刀口测砧 0.2 mm		•		•	•		•
	908.2181 标准刀口测砧0.14 mm		•		•	•		•
	908.2182 标准刀口测砧 0.1 mm		•		•	•		•
	908.2201 标准刀口测砧0.7 mm		•		•	•		•
	908.2202 标准刀口测砧 1.5 mm		•		•	•		•
	908.2215 刀口测砧 0.14 mm ¹⁾	•		•				•
	908.2216 刀口测砧 0.2 mm ¹⁾	•		•				•
	908.2217 刀口测砧 0.3 mm ¹⁾	•		•				•
	908.2218 刀口测砧 0.4 mm ¹⁾	•		•				•
	908.2219 刀口测砧0.7 mm ¹⁾	•		•				•
	908.2220 刀口测砧 0.7 mm ¹⁾	•		•				•

¹⁾ 适用 Cary型号



小型测量台

附件



		PS15 H	PS15 H +	PS15 V	PS15 V +	PS16 VS/VP	PS16 LVS/LVP	PS17
908.2222	标准刀口测砧1.5 mm ¹⁾	•		•				•
908.2223	圆柱测砧 Ø 1.5 mm ¹⁾	•		•				•
908.2224	圆柱测砧 Ø 2.0 mm ¹⁾	•		•				•
908.2225	圆柱测砧 Ø 3.0 mm ¹⁾	•		•				•

¹⁾ 适用Cary型号

如需更多关于小型测量台的信息，请从我们的网站 www.Sylvac.ch 下载测量台专门样本。