

V5 / V6

现场经济型测高仪



1.

仪器简介

V5、V6新型测高仪是由原来V+系列测高仪升级而来的，V+系列测高仪因操作简便及性能稳定在全球得到广泛的用户支持及选择。

TRIMOS在垂直测量领域已有40多年历史，世界第一台测高仪由他们研发、生产。V5、V6测高仪革命性的采用手动、自动一体化设计，客户再也不用纠结于是采购手动机还是自动机了。新型测高仪结合Trimos公司40多年生产和研发技术结晶，操作更加简便、质量稳定可靠，大屏液晶显示，可满足客户各种现场测量的要求。

- 测量范围400/700/1100mm
- 操作简便快速
- 测头测力连续可调
- 手动、自动一体化设计
- 可选配300mm长测头
- 多种附件可选
- 人性化设计，测力调整无需使用工具
- RS232&USB双接口输出

- A 铸铁基座座，优良的稳定性
- B 气浮及功能快捷按键
- C 测量托架移动手轮
手动&自动
- D 可更换测头&传感器
- E 应用扩展测头装夹器
- F 多功能控制及显示器
- G 测力平衡调整系统



2.

V5&V6各自特点

V5

V5新款测高仪优化了测力系统，可装夹更长的测头，具有更好的重复性及稳定性。

V6

V6新款测高仪具有V5所有功能，同时V6比V5具有更高测量精度，并可以使用电子垂直度测头。

3.

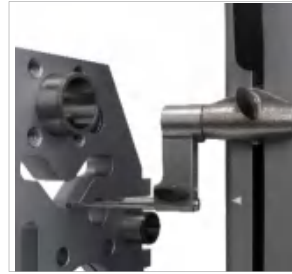
功能应用及示例



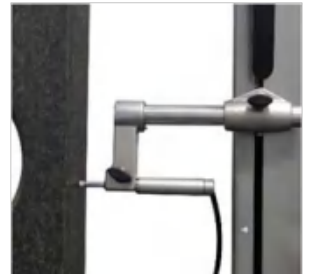
高度/厚度/尺寸链测量



直径测量
(半径/直径同时显示)



最大值/最小值/差值测量



垂直度测量 (V6型号)



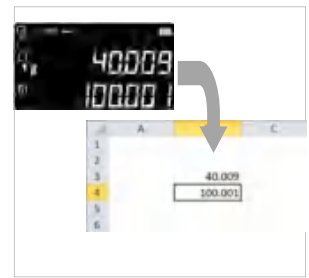
400mm超长超轻测头



手轮 (手动/自动自由切换)



测头套装



RS232&USB接口数据输出

4.

技术参数

V5		400	700	1100
测量范围	mm (in)	407 (16)	711 (28)	1110 (44)
应用范围	mm (in)	719 (28)	1023 (40)	1422 (56)
最大允许误差	μm	2.5 + L(mm)/300		
重复性	μm	2		
垂直度最大允许误差 (正向)	μm	5	8	11
分辨率	mm (in)	0.001 (0.00005)		
测力	N	0.75 - 1.5		
操作时间	h	40		
数据输出		USB / RS232		
气浮		Yes		
重量	kg	21	24	33

V6		400	700	1100
测量范围	mm (in)	407 (16)	711 (28)	1110 (44)
应用范围	mm (in)	719 (28)	1023 (40)	1422 (56)
最大允许误差	μm	2 + L(mm)/400		
重复性	μm	1 (Ø: 2)		
垂直度最大允许误差 (正向)	μm	5	8	11
分辨率	mm (in)	0.0001 (0.000005)		
测力	N	0.75 ÷ 1.5		
操作时间	h	20		
数据输出		USB / RS232		
气浮		Yes		
重量	kg	21	24	33

注意：上述所有测量依据ISO13225标准。测量使用标准测头（TA-MI-101），测量温度 $20 \pm 0.5^{\circ}\text{C}$ 测量湿度 $50 \pm 5\%$ 。

标准配制

V5&V6标配如下：

仪器主机	电源适配器 (TA-EL-132)
Ø 4 mm 红宝石测头 (TA-MI-101)	校准证书
设定规 (TA-MG-104)	用户手册 (750 50 0045 03)
防尘罩 (TA-TO-114/115/116)	

定货编号

V5		V6		
V5-400	700 110 10 05	V6-400	700 110 10 06	测量范围 400 mm
V5-700	700 110 20 05	V6-700	700 110 20 06	测量范围 700 mm
V5-1100	700 110 30 05	V6-1100	700 110 30 06	测量范围 1100 mm