

# 带表卡尺

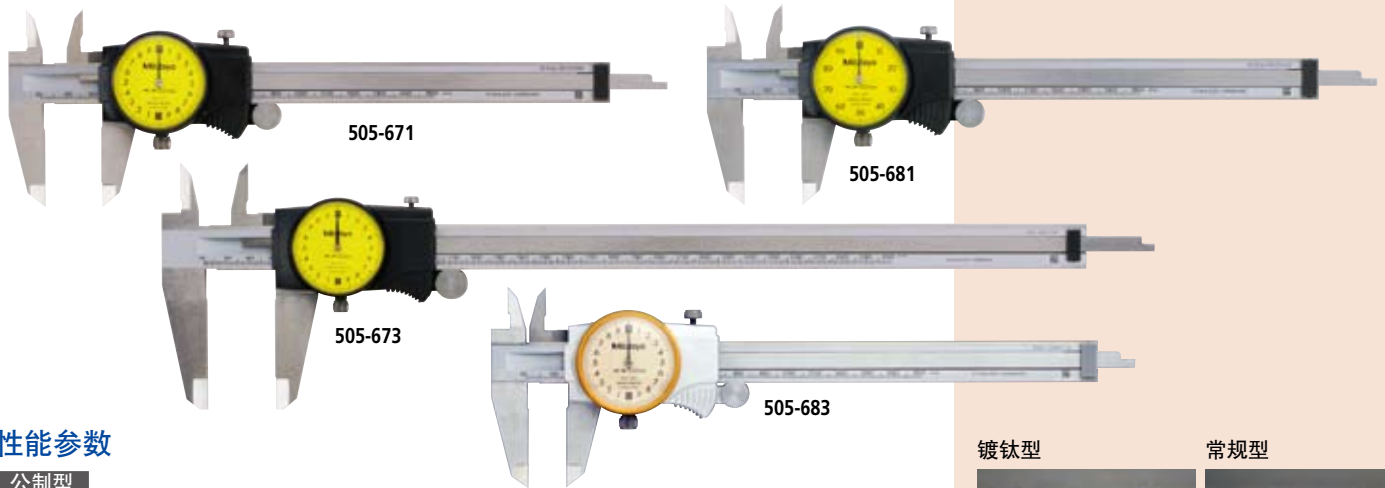
## 505 系列

### 特点

- 全新表盘移动设计，可实现极平稳地滑行并具有良好的防震保护功能。
- 滑块表面镀钛，经久耐用(不包括 0-300mm 和 0-12" 型)，经过 100,000 次滑行试验，无磨损现象。
- 可测量外径、内径、深度和阶差。
- 滑块上装有锁紧螺钉。
- 特殊型号带有硬质合金头外径和内径量爪。



(参见 VIII 页)



### 性能参数

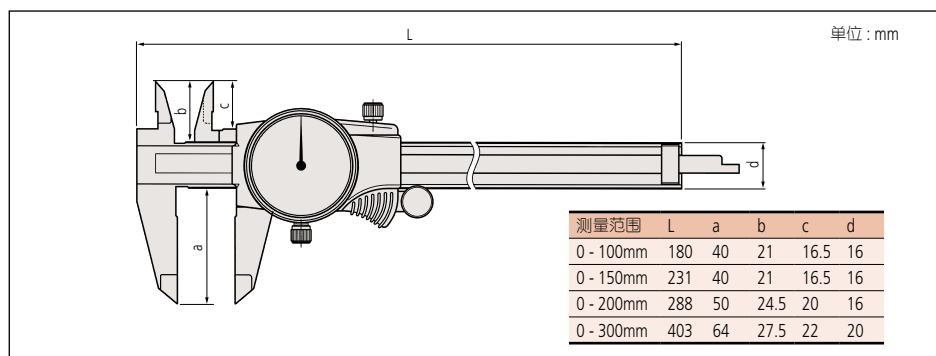
公制型				
测量范围	货号	精度	分度值	备注
0 - 100mm	505-680	±0.015mm	0.01mm, 1mm/周	—
0 - 150mm	505-671 / 505-683*	±0.03mm	0.02mm, 2mm/周	—
0 - 150mm	505-707	±0.03mm	0.02mm, 2mm/周	用于外径测量的硬质合金头量爪
0 - 150mm	505-711	±0.03mm	0.02mm, 2mm/周	用于外径和内径测量的硬质合金头量爪
0 - 150mm	505-681 / 505-685*	±0.02mm	0.01mm, 1mm/周	—
0 - 200mm	505-672 / 505-684*	±0.03mm	0.02mm, 2mm/周	—
0 - 200mm	505-682 / 505-686*	±0.03mm	0.01mm, 1mm/周	—
0 - 300mm	505-673	±0.04mm	0.02mm, 2mm/周	—

\* 镀银型

英制型				
测量范围	货号	精度	分度值	备注
0 - 4"	505-674	±.001"	.001", .1"/周	—
0 - 6"	505-675 / 505-689*	±.001"	.001", .1"/周	—
0 - 6"	505-708	±.001"	.001", .1"/周	用于外径测量的硬质合金头量爪
0 - 6"	505-712	±.001"	.001", .1"/周	用于外径和内径测量的硬质合金头量爪
0 - 8"	505-676 / 505-690*	±.002"	.001", .1"/周	—
0 - 8"	505-709	±.002"	.001", .1"/周	用于外径测量的硬质合金头量爪
0 - 8"	505-713	±.002"	.001", .1"/周	用于外径和内径测量的硬质合金头量爪
0 - 12"	505-720	±.002"	.001", .2"/周	—
0 - 12"	505-677*	±.002"	.001", .1"/周	—
0 - 12"	505-721	±.002"	.001", .2"/周	用于外径测量的硬质合金头量爪
0 - 12"	505-710*	±.002"	.001", .1"/周	用于外径测量的硬质合金头量爪
0 - 12"	505-714*	±.002"	.001", .1"/周	用于外径和内径测量的硬质合金头量爪

\* 镀银型

### 尺寸

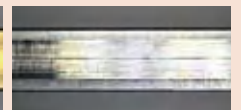


镀钛型



磨损：0μm

常规型



磨损：4μm

### 技术参数

精度： 参见性能参数  
表盘读数： 参见性能参数