

测微头

品牌信赖的证明，三丰测量工具的起点

测微头

148 系列 — 0.1mm/rev 精细进给 MHS/MHC/MHT

- 0.1mm 高精度螺距螺纹，只有标准测微头
- 外形尺寸与常规 0.5mm 螺距测微头一致。螺距 (0.5mm) 的五分之一。

尺寸和重量

直柄型 单位: mm

直柄型 球型测量面

SR4 $\phi 9.5_{-0.009}$ 调速装置 $\phi 13$

9.5 20 10 0 90 80 3.5

23.5 (17) 31.5 (38)

148-142 MHS3-6.5FP 重量: 31g

带锁紧螺母型

带锁紧螺母型 球型测量面

SR4 $\phi 14$ 固定螺丝 $\phi 9.5_{-0.009}$ $\phi 13$

4 9.5 20 10 0 90 80 3.5

23.5 (17) 31.5 (38)

● 固定装置厚度: 6mm

148-143 MHS4-6.5FP 球型测量面 重量: 34g

固定套管标记

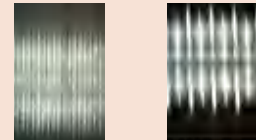
规格

货号	型号	测量范围	分度值	精度	轴套外径	轴套	测量面	螺距	特点
148-142	MHS3-6.5FP	0 - 6.5mm	0.002mm	$\pm 2\mu\text{m}$	9.5mm	直柄型	球面 (SR4)	0.1mm	—
148-143	MHS4-6.5FP					带有锁紧螺母			
148-342	MHC3-6.5CFP					直柄型			
148-343	MHC4-6.5CFP					带有锁紧螺母			
148-242	MHT3-6.5FP	0 - 5mm	0.004mm	$\pm 5\mu\text{m}$	6mm	直柄型	球面 (SR3)	0.1mm	小直径套管
148-243	MHT4-6.5FP					带有锁紧螺母			
148-244	MHT3-5FP					直柄型			
148-245	MHT4-5FP					带有锁紧螺母			
						球面 (SR1.5)			

通用规格

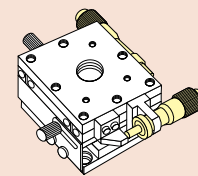
测量面 材质: 合金工具钢
硬度: 60HRC 以上
磨光表面
读数部分表面处理: 电镀硬铬

螺距

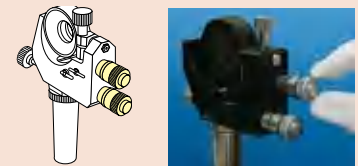


应用

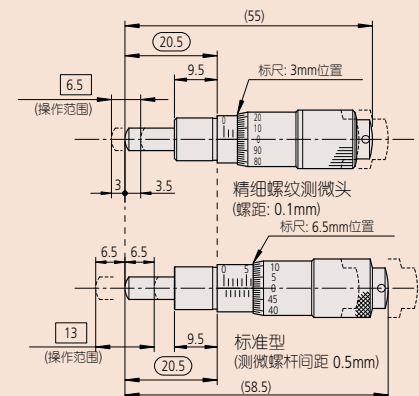
- 半导体晶片定位设备和光学组件调整单元等
- 精确 X - Y 工作台定位



- 精确调整固定架内的镜片



标准精细螺纹测微头和标准常规螺纹测微头在半测量范围行进定位的安装尺寸比较



精细螺纹测微头的测量范围为 6.5mm，而常规螺纹测微头的测量范围为 13mm。在替换常规测微头时，精细螺纹测微头可作用在测微螺杆中间行程的共同范围内。标准和紧凑型精细螺纹测微头是完全可互换的。